

# MONTHLY MEMBERSHIP PROGRESS REPORT

District LA 1

Results as of: 3/31/2026

GMT:

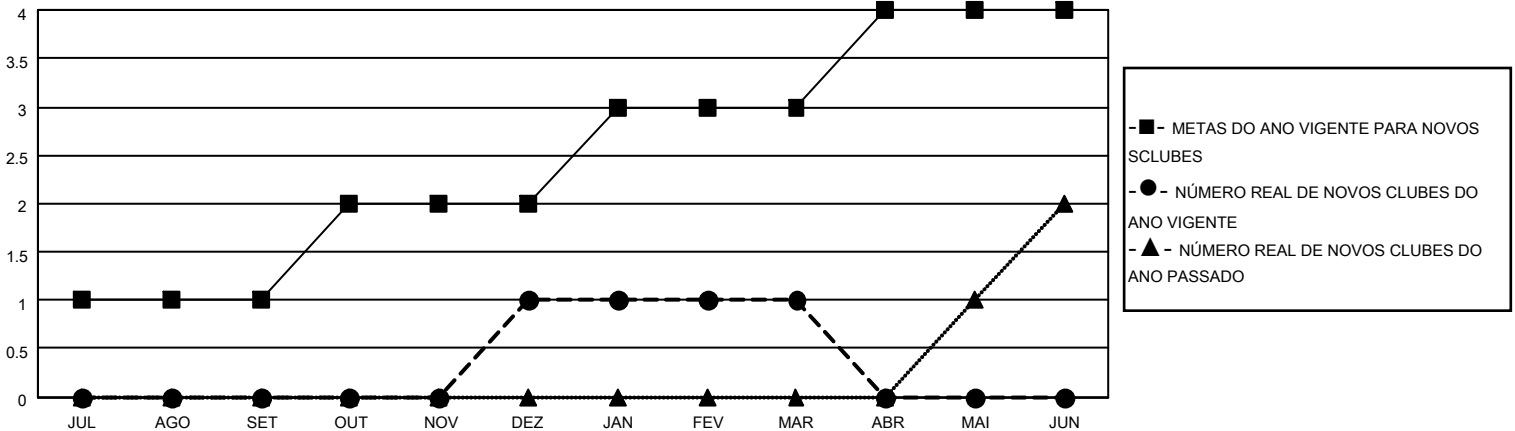
LOCAL BRAZIL

GMT-AJ

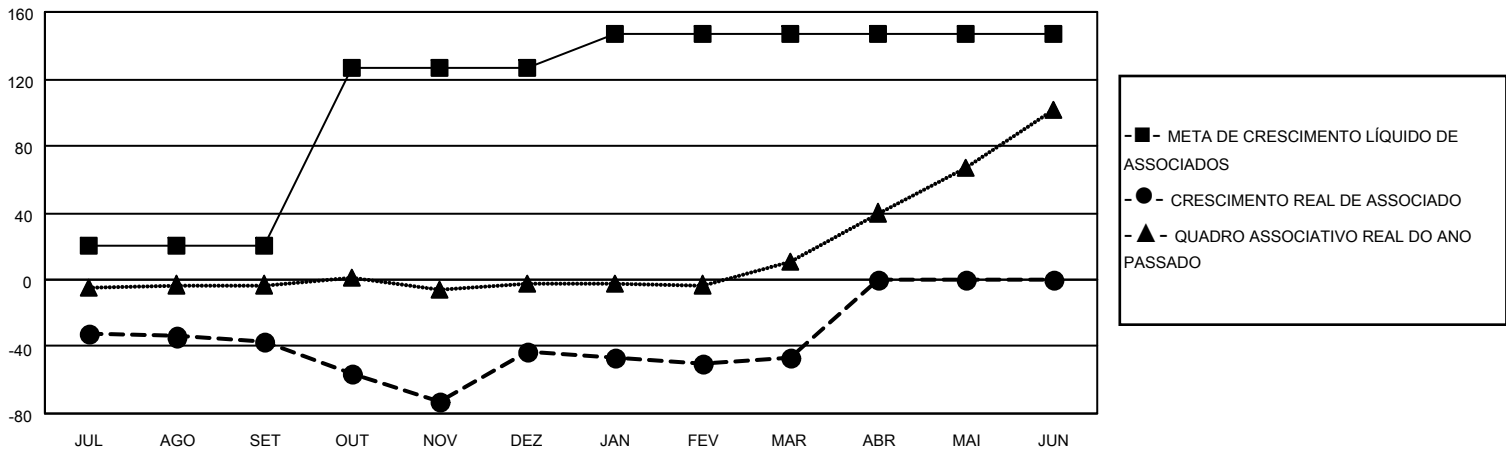
Clubes			
RESULTADOS PARA 2025-2026			
TRIMESTRE	META DE NOVOS CLUBES	NOVOS CLUBES	CLUBES BAIXADO
JUL/AGO/SET	1	0	0
OUT/NOV/DEZ	1	1	2
JAN/FEV/MAR	1	0	0
ABR/MAI/JUN	1	0	0

Sócios			
RESULTADOS PARA 2025-2026			
TRIMESTRE	META DE CRESCIMENTO LÍQUIDO DE ASSOCIADOS	CRESCIMENTO REAL DE ASSOCIADO	BAIXA REAL DE ASSOCIADOS (incluindo transferências)
JUL/AGO/SET	20	12	43
OUT/NOV/DEZ	107	62	66
JAN/FEV/MAR	20	6	7
ABR/MAI/JUN	0	0	0

CUMULATIVO DO NÚMERO REAL E METAS DE NOVOS CLUBES



CUMULATIVO DO NÚMERO REAL E METAS DE SÓCIOS



CLUBES BAIXADOS: 2	7 CLUBS OF 26 ADICIONADO 1 OU MAIS NOVOS SÓCIOS	<b>DISTRIBUIÇÃO POR SEXO</b>
		MASCULINO 287 (50.09%)
		FEMININO 286 (49.91%)
<b>SÓCIOS BAIXADOS</b>	<a href="#">CLIQUE AQUI PARA OS DADOS CUMULATIVOS DO QUADRO ASSOCIATIVO</a>	TOTAL DE ASSOCIADOS EM UNIDADES FAMILIARES 246
FALECIDO 2		ASSOCIADOS FAMILIARES PAGANDO A METADE DAS QUOTAS 132
CLUBES CANCELADOS 13		
OUTRO 101		
<b>TOTAL 116</b>		